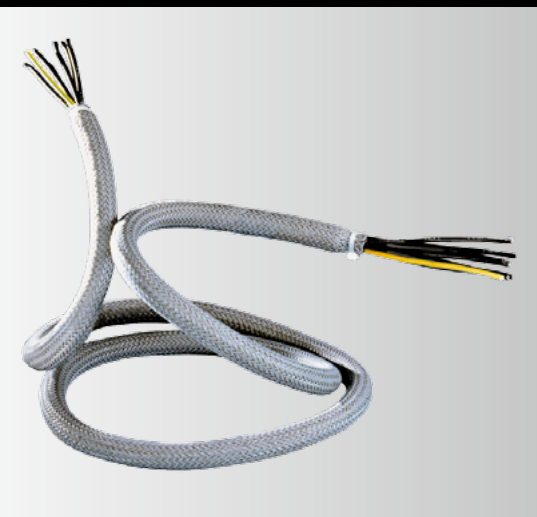




REIKU®-System

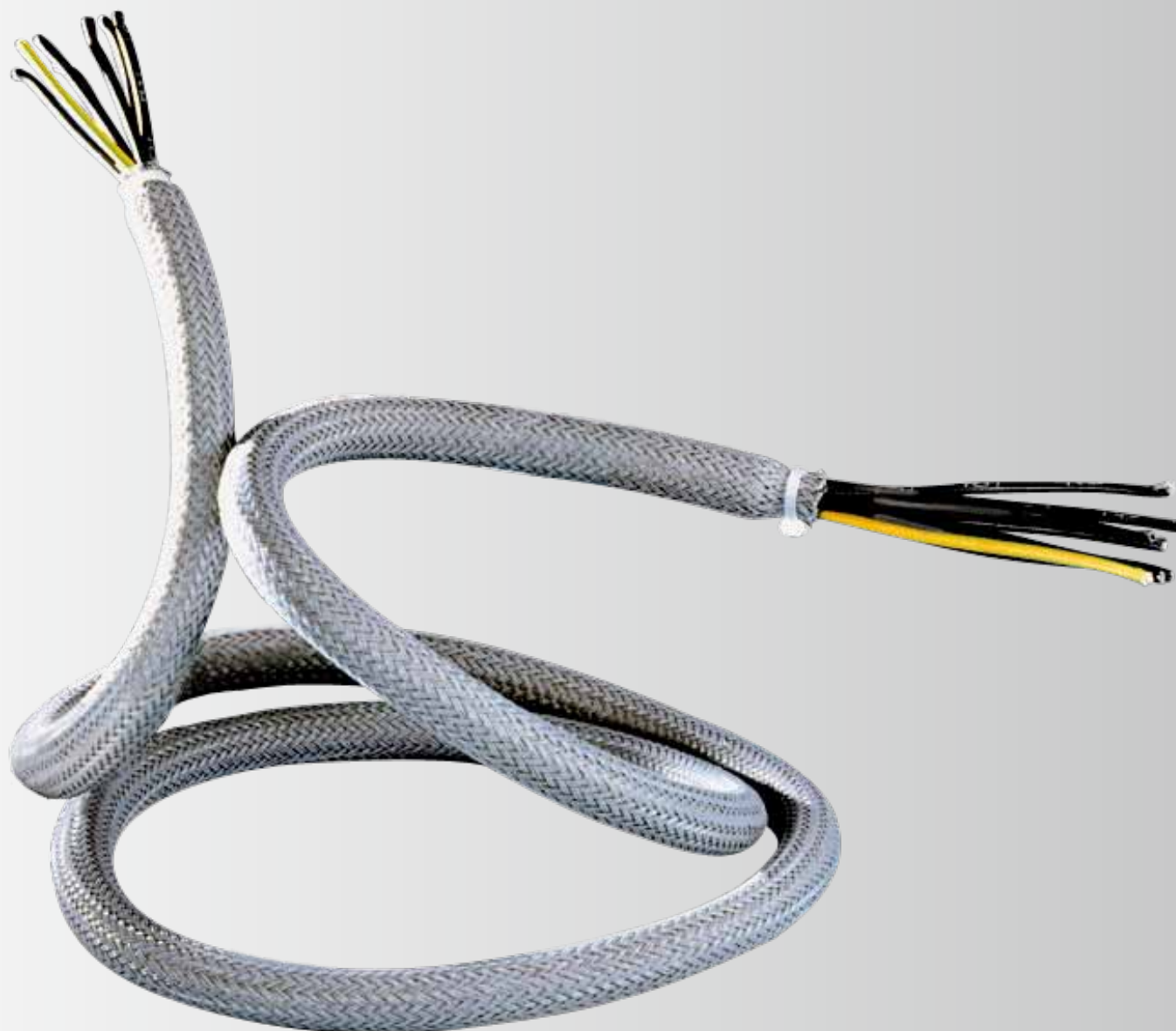
Systemummantelung / Hitzeschutz / Feingeflecht
Systemsheatings / Heat Protection / Mesh Tubings



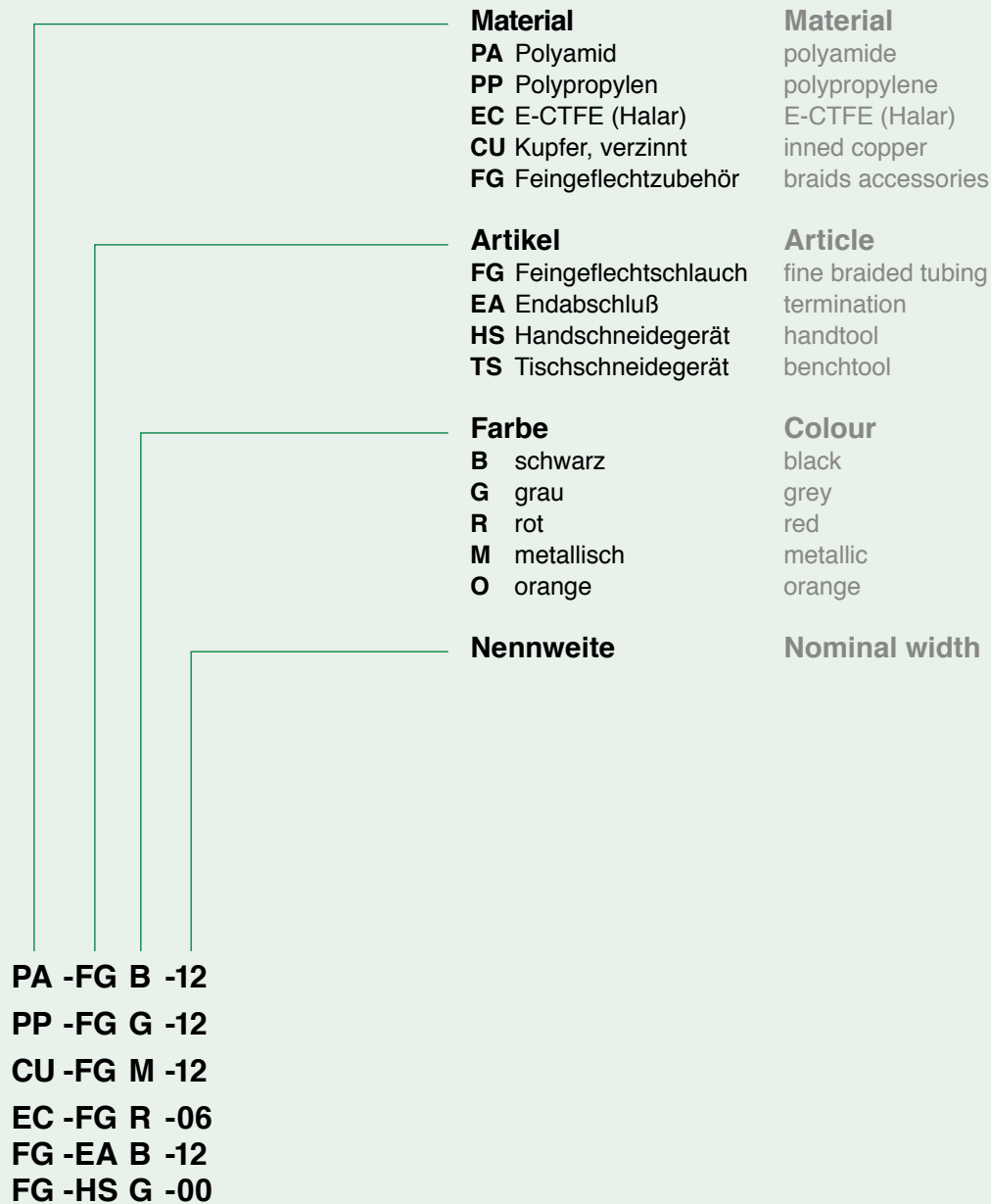
www.reiku.de

REIKU® Feingeflechtschläuche

REIKU® Fine Braided Tubings



REIKU-Feingeflechtschläuche
 Teile Nummernschlüssel
 REIKU fine braided tubings
 Part numbers code references



Beispiele Examples

REIKU-Feingeflechtschläuche

REIKU fine braided tubings

24



Zum Schutz und Bündeln von elektrischen Leitungen, die flexibel sind und bleiben sollen.

REIKU bietet diesen Leitungsschutz in den Nennweiten 4-60 mm an. Bei Zugbeanspruchung wirken diese Geflechte auch zugentlastend auf die innenliegenden Leitungen. Durch verschiedene Farben eignen sich die aus Polyamid hergestellten Feingeflechtschläuche auch zum Kennzeichnen sicherheitsrelevanter Verdrahtungen.

- sehr guter Abriebschutz
- leicht zu bearbeitendes Schlauchende
- breiter Temperaturbereich, wichtig z.B. bei Kabelbaumfertigung.

Die Geflechtschläuche aus Polyamid enthalten keine polychlorierten Bi-Phenole (pcp) und sind:

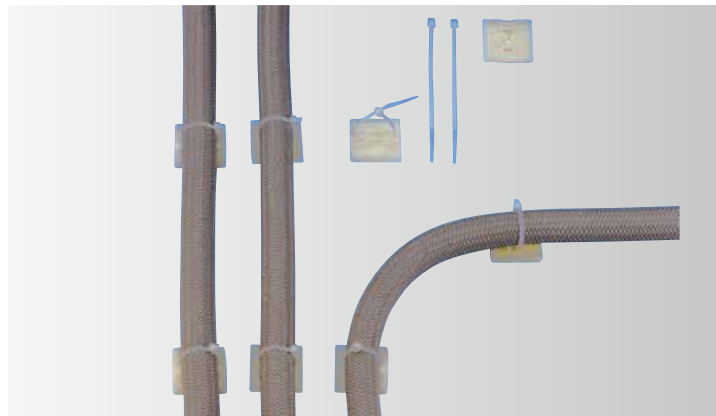
- halogenfrei
- asbestfrei
- cadmiumfrei
- formaldehydfrei

Durch die Flechtbauart können die Schläuche bis zum 2-fachen Durchmesser aufgestaucht bzw. aufgedehnt werden. Diese Eigenschaft ermöglicht das Schützen und Bündeln auch sehr langer Verbindungsleitungen. Man kann das Aufziehen erleichtern, wenn das Geflecht vor Verarbeitung auf links gezogen wird.

Sämtliche Durchmesserangaben sind nur Anhaltspunkte für einen breiten Anwendungsbereich.

Die Oberflächenbedeckung, ein wichtiges Qualitätsmerkmal, beträgt über 85 %.

HF-Abschirmung mit Baureihe CU-FG aus Kupfergeflecht ist möglich.



For protecting and bundling of electrical cables, retaining its flexibility.

REIKU offers this sort of cable protection in nominal width of 4 to 60mm. By pulling the braided tubing, the cables in the tubing are strained. The various colours of polyamide braided tubings are also suitable for safety relevant markings of cables.

- very good abrasion resistance
- easy to terminate the end of the tubes
- wide temperature range, important for example, in cable harness work.

The polyamide braided tubings are

- polychloride Bi-Phenole (pcp) free
- halogene-free
- asbestos-free
- cadmium-free
- formaldehyd-free

Due to the braided structure, the tubing can be expanded to twice its diameter. This characteristic offers protection and bundling also of very long cable connections. To enable easier encasing of the cables, turn the beginning of the braided tubing inside out.

All the stated diameters are only indication points for a vast application range.

The surface coverage is over 85% which is an important quality attribute.

HF-screening with type CU-FG braided copper is possible.



Die Typen PA-FG und EC-FG sind beständig gegen:

- Rohöle und Hydrauliköl auf Mineralölbasis
- Turbinenkraftstoff für Luftfahrzeuge
- Ottokraftstoff für Fahrzeuge
- Schmierstoff für Luftfahrzeuge
- Enteisungs- und Entfrostsungsflüssigkeit
- Feuerlöschmittel
- Reinigungsmittel, Trichlorethan, Methylethyketon
- Lösungsmittel allgemein

Diese Eigenschaften nutzen folgende Industriezweige:

- Geräte- und Steuerungsbau
- Medizin- und Labortechnik
- Fahrzeugindustrie, Luft- und Raumfahrtindustrie
- Computerindustrie und Kabelkonfektionsspezialisten
- Roboter- und Maschinenbau
- Bürogeräte · Nachrichtentechnik · THW-Technik

Die Konfektion der REIKU-Feingeflechtschläuche aus Polyamid kann mit elektrothermischen Schneidgeräten optimal unterstützt werden. Ein Ausfransen der Enden wird durch Verschweißen der Monofilenden während des Ablängvorgangs verhindert. Als Behelf kann unter Umständen auch ein normaler LötKolben dienen. Das Schneiden mit Schere oder Messer ist möglich, wird aber wegen Ausfransens der Enden nicht empfohlen. REIKU bietet deshalb für das Ablängen der Feingeflechtschläuche zwei geeignete Geräte an:

Das **Handgerät FG-HSG-0** ist in 6-8 Sekunden für kurzzeitigen Gebrauch bis 20 Minuten betriebsbereit.

Technische Daten:

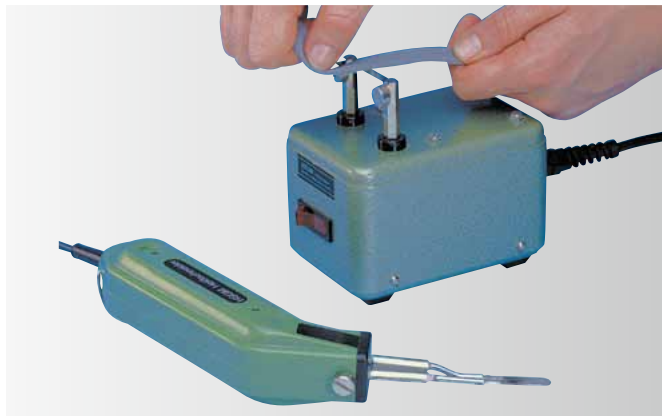
Anschluß: 220 V, 50-60 Hz, Leistung: 70 W, Gewicht: 1,0 kg

Das **Tischgerät FG-TSG-00**, für den Dauerbetrieb geeignet, ist in 15 Sec. nach dem Einschalten startklar. Das feststehende Schneidband erlaubt einen Arbeitsbereich von 25 mm und reicht damit für alle Poly-amid-Feingeflechtschläuche aus.

Technische Daten:

Abmessungen: 95x135x135mm

Anschluß: 220 Volt, 50-60 Hz, Leistung: 40 W, Gewicht: 1,6 kg



Types PA-FG and EC-FG are resistant to:

- crude oils and hydraulic oil from basic mineral oil
- turbine fuel for aircrafts
- fuels for vehicles
- lubrication oils for aircrafts
- defrosting liquids
- fire extinguishing agent
- detergent, trichlorethane, methylethyketone
- general solvent

Can be used in the following industry branches:

- apparatus and electric controlling devices
- medicine- and laboratory-technique
- vehicle industry, air- and space-industry
- computer industry and cable assembly specialist
- robot- and machine-building
- office equipments · telecommunications · technical rescue work

The assembly of REIKU polyamide fine braided tubings can be finished off with an electric heat cutting tool. During cutting, the monofilament ends are welded together which prevent fraying. A soldering iron can be used as an additional help under circumstances. Cutting with a scissors or a knife is possible but not recommended because the ends will fray. REIKU offers therefore for cuts of fine braided tubings 2 suitable equipments:

The **handtool FG-HSG-0** is heated up in 6-8 seconds and lasts for about 20 minutes for short duration usage.

Technical data:

voltage 220V, 50-60 Hz, power 70 W, weight 1.0 kg

The **benchtool FG-TSG-00** is heated up in 15 seconds, suitable for continuous operation. The stationary cutting string has a 25mm working range and that is enough to cover all sizes of braided tubings.

Technical data:

size 95x135x135mm

voltage 220 V, 50-60 Hz, power 40 W, weight 1.6 kg

Übersicht Summary

26

Baureihe Type	Material Material	Spezif. Gewicht kg/dm ³ Specified Weight	Fadenart Type of Strand	Temperaturbereich Temperature Range	Schmelzpunkt Melting Point
PA-FG	Polyamid PA 6.6 polyamide PA 6.6	1,14	Monofil monofilament	-40°C bis/to +160°C	+220°C
EC-FG	E-CTFE (Halar)	1,69	Monofil monofilament	-75°C bis/to +150°C	+245°C
PP-FG	Polypropylen PP polypropylene PP	0,91	Monofil monofilament	-30°C bis/to +105°C	+160°C
CU-FG	Kupfer verzinkt tinned copper	8,90	Cu-Draht CU-wire	-75°C bis/to +450°C	+1083°C

Lieferung erfolgt als Rollenware ohne Kern zur platzsparenden Lagerung.
Mindestabnahmemengen bei Sonderfarben auf Anfrage.

Delivery in running-meter without drum for space saving.
Minimum order quantity for special colours on request.



Brennverhalten Burning Behaviour	Anwendungen Applications	Farben (Farbcode) Colours (Code)	Bemerkungen Remarks
selbstverlöschend halogenfrei self-extinguishing halogene-free	umweltfreundlich Luftfahrt, Fahrzeuge environmental friendly; aviation, vehicles	grau (G) schwarz (B) grey (G) black (B)	andere Farben auf Anfrage other colours on request
nicht brennbar, nicht tropfend (nach UL94 V-O) halogenfrei not inflammable, does not drip (according to UL94 V-O) halogene-free	besonders chemikalienbeständig; Luftfahrt excellent chemical resistance; aviation	rot (R) (mit schwarzem Kennfaden) red (R) (marked with black thread)	Bei großen Abnah- men fertigen wir EC-FG auch in weiß und schwarz For large quantity we can produce EC-FG also in white and black
selbstverlöschend halogenfrei self-extinguishing halogene-free	sehr wirtschaftlich, allgemeine Anwendung very economical; general application	grau (G) grey (G)	Bei großen Abnah- men fertigen wir PP- FG auch in schwarz For large quantity we can produce also in black
nicht brennbar not inflammable	Abschirmung bis 60 dB screening till 60 dB	metallisch (M) metallic (M)	

Monofildurchmesser: $0,27 \pm 0,03$ mm
 Monofilament diameter $0,27 \pm 0,03$ mm

Farbcode: siehe Teile-Nummernschlüssel auf Seite 23
 colour code: refer to page 23



Baureihe PA-FG und EC-FG

PA-FG and EC-FG range

28 Baureihe PA-FG aus Polyamid, PA 6.6

Type PA-FG polyamide, PA 6.6

Bestell-Nr. order no.	Nennweite nominal width Ø mm	Einsatzbereich application range		Anzahl Fäden number of strands	(VE) m (PU) m
		min. Ø mm	max. Ø mm		
PA-FG*-04	4	3	6	48	100
PA-FG*-06	6	5	8	72	100
PA-FG*-08	8	7	11	96	100
PA-FG*-10	10	7	15	120	100
PA-FG*-12	12	8	18	160	100
PA-FG*-16	16	15	21	192	100
PA-FG*-20	20	18	30	252	100
PA-FG*-25	25	24	36	288	100
PA-FG*-30	30	32	47	384	50
PA-FG*-40	40	32	58	480	50
PA-FG*-50	50	32	68	600	50
PA-FG*-60	60	32	85	720	50

Baureihe EC-FG aus E-CTFE

Type EC-FG of E-CTFE

Bestell-Nr. order no.	Nennweite nominal width Ø mm	Einsatzbereich application range		Anzahl Fäden number of strands	(VE) m (PU) m
		min. Ø mm	max. Ø mm		
EC-FG*-06	6	5	8	72	100
EC-FG*-12	12	8	18	160	100
EC-FG*-20	20	18	30	252	100
EC-FG*-30	30	32	47	384	50
EC-FG*-40	40	32	58	480	50

* Bei Bestellung bitte hier Farbcode (Seite 23) angeben. When ordering, please state here the Colour code (page 23).

Baureihe PP-FG und CU-FG

PP-FG and CU-FG range

Baureihe PP-FG aus Polypropylen, PP

Type PP-FG polypropylene, PP

Bestell-Nr. order no.	Nennweite nominal width Ø mm	Einsatzbereich application range		Anzahl Fäden number of strands	(VE) m (PU) m
		min. Ø mm	max. Ø mm		
PP-FG G-04	4	3	6	48	100
PP-FG G-06	6	5	8	72	100
PP-FG G-08	8	7	11	96	100
PP-FG G-10	10	7	15	120	100
PP-FG G-12	12	8	18	160	100
PP-FG G-16	16	15	21	192	100
PP-FG G-20	20	18	30	252	100
PP-FG G-25	25	24	36	288	100
PP-FG G-30	30	32	47	384	50
PP-FG G-40	40	32	58	480	50
PP-FG G-50	50	32	68	600	50
PP-FG G-60	60	32	85	720	50

Baureihe CU-FG HF Abschirmung, Kupferdraht, verzinkt

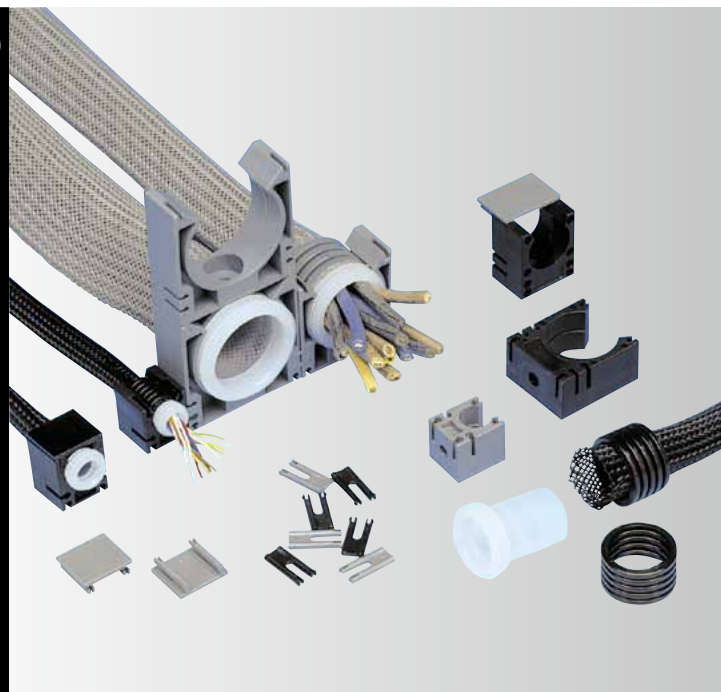
Type CU-FG HF-screening of tinned copper

Bestell-Nr. order no.	Nennweite nominal width Ø mm	Einsatzbereich application range		Draht wire Ø mm	Anzahl Drähte number of wires	(VE) m (PU) m
		min. Ø mm	max. Ø mm			
CU-FG M-02	2	1	4	0,1	64	50
CU-FG M-04	4	3	10	0,1	168	50
CU-FG M-08	8	6	14	0,1	396	50
CU-FG M-12	12	12	29	0,2	396	50
CU-FG M-20	20	20	48	0,25	396	50
CU-FG M-40	40	25	60	0,30	336	50

REIKU-Haltesystem FG-EA...

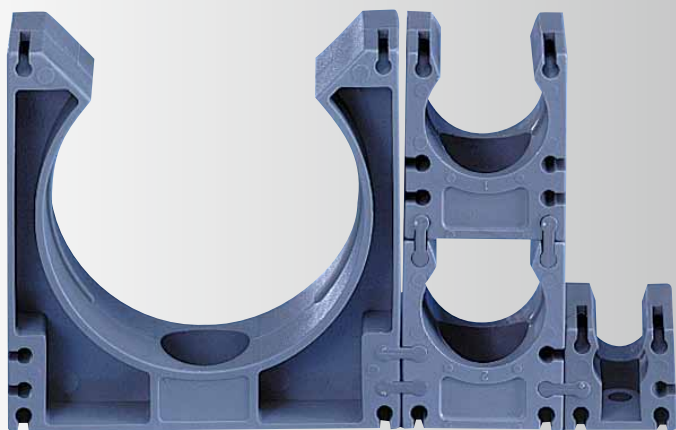
REIKU support-system FG-EA...

30



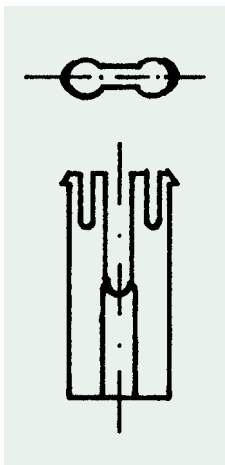
Das REIKU-Haltesystem FG-EA ... bietet durch seine **Stapel- und Anreihfähigkeit** vielfältige Variations- und Anwendungsmöglichkeiten. Die Montage wird unproblematisch, da die Endabschlüsse des Feingeflechtschlauches jederzeit **ohne Werkzeug** von den Haltern gelöst werden können, ohne dazu den Endabschluß zu öffnen. So wird ein Ausfransen der Feingeflechtschläuche vermieden. Damit ist die Möglichkeit der Vorkonfektionierung von Leitungen gegeben und anschließendes Montieren, z.B. in Schaltschränken, wird perfektioniert. Bei Bestellung erhalten Sie das komplette Halteset. Die Verbindungsstege für das Stapeln oder Anreihen der Halter bitte separat bestellen.

The REIKU support system FG-EA ... offers many variations and applications possibilities due to its **stackable and joinable structure**. Assembly is simple as **no tool** is required to release the end terminal of tubing from the system support and there is no need to separate the end terminal piece from the tubing. So fraying of the tubing is avoided. This is a perfect way to pre-assembly cables for later installation, e.g. in switch-cupboard. The complete set of order does not include the connecting piece, and if needed, to be ordered separately.



REIKU Haltesystem REIKU support-system

Bestell-Nr. schwarz order no. black	Bestell-Nr. grau order no. grey	passend zu Nennweite fits to nominal width	Verp.-Einh. VE (Sets) pack-unit (in sets)
FG-EAB-10	FG-EAG-10	06-10	50
FG-EAB-12	FG-EAG-12	12	50
FG-EAB-16	FG-EAG-16	16	50
FG-EAB-20	FG-EAG-20	20	50
FG-EAB-25	FG-EAG-25	25	50
FG-EAB-30	FG-EAG-30	30	50



Verbindungsstege PA-V S G grau, PA-V S B schwarz Connecting Piece PA-V S G grey, PA-V S B black

Bestell-Nr. order no.		Verp.-Einheit VE (St.) pack-unit (in pieces)
PA-V S G	grau/grey	100
PA-V S B	schwarz/black	100

passend zum REIKU-Haltesystem
to fit REIKU support-system

Kabelschutzsysteme: REIKU® Kabelschutz auf einen Blick

Cable-Protection Systems: REIKU® Cable Protection at one Sight

REIKU-Produkte lösen Probleme bei der Verlegung und Installation von Kabeln. REIKU-Systeme schützen vor Schmutz, Hitze, chemischer und mechanischer Belastung. Auch ganz spezifischen Anforderungen wird REIKU gerecht.

Assembly and installation problems can be solved with these products. Our systems protect against dirt, heat, chemical and mechanical load. We meet special requests.

REIKU®-System: Kabelschutz aus Polyamid.

Cable Protection made of polyamide.

Stabil und biegsam. Das Wellrohr für Kabel, die z.B. vor mechanischen Einflüssen geschützt werden müssen. Ergänzt mit den Anschlußarmaturen von REIKU ein sicheres und ordentliches System.

Solid and flexible. The corrugated tubing for cable, which e.g. have to be protected against mechanical influences. Completed with the connectors of REIKU, a safe and proper system.

System-Ummantelungen mit Reißverschlußtechnik.

System Sheathing zip closure.

Durch den REIKU-Profil-Verschluß können diese System-Ummantelungen zum Schutz von elektrischen Leitungen und zur Bündelung auch bei bereits bestehenden Installationen nachträglich eingebaut werden.

Due to our zip closure these system sheathings can be installed at any time to protect electrical leads and for bundling already existing installations.

GL-Hitzeschutz.

GL-Heat Protection.

Sie vermeiden mit unseren Materialien die Funktionsgefährdung Ihrer Maschinen, Anlagen, Bauteile und Geräte durch Strahlungshitze!

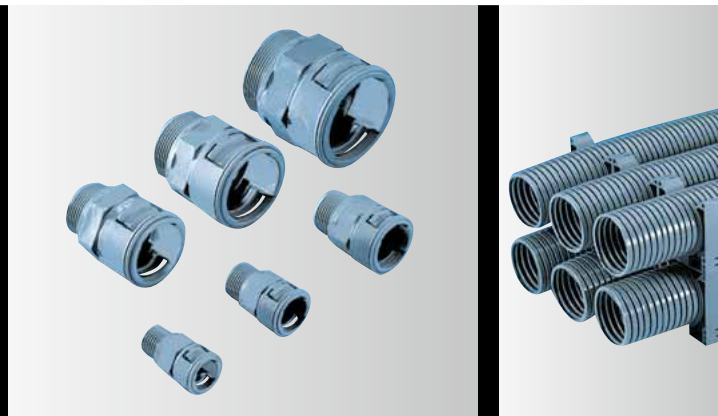
With our materials you avoid a damage to your machines, plants, components, and equipment by radiation heat.

Feingeflechtschläuche von REIKU®.

REIKU® – Fine Braided Tubings.

Flexibler und abriebfester Schutz für Kabel, Schläuche usw. Sehr gut biegsam und reißfest. Aufstauchbar bis zum 2-fachen Durchmesser. Sie können zwischen 4 Typen wählen.

Flexible and non-abrasive protection for leads, tubes and others. Very flexible and tearproof. Expandable up to a doubled-diameter. To meet your requirements you can choose among 4 types.



REIKU GmbH
Robert-Bosch- Str. 3 51674 Wiehl-Bornig
Telefon +49 2261 7001-0
Telefax +49 2261 7001-24
info@reiku.de
www.reiku.de

