



REIKU®-System

HighTech Kabelschutz

HighTech Cable-Protection



2010/11
www.reiku.de

REIKU gerade Armatur mit EMV-Verschraubung

REIKU EMC Connector

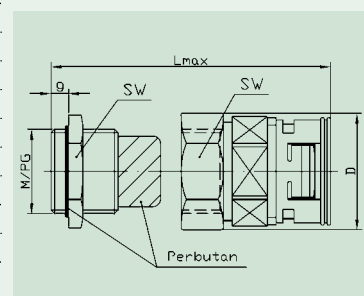
EMV-Verschraubung EMC Connector

Einsatz für CU-geschirmte Kabel und Leitungen. Das Kabel wird an der zu kontaktierenden Stelle abisoliert und in die Verschraubung eingeführt. Die Kontaktfeder der Verschraubung muß den abisolierten Bereich des Kabels kontaktieren. Dies ergibt eine niederohmige Schirmkontaktierung. Die angezogene Verschraubung fixiert und entlastet das Kabel gegen Zug. To be used on CU-screened cables and wirings. Insert the stripped cable into the contacting surface of the cable gland. The contact spring must touch the stripped cable in the contacting area. The result is a low-ohm screened contact. Once the cable gland is put on, the cable is tightened and acts as a strain relief.



33

Bestell-Nr. Article no	NW	M/PG	g	Klemm. Clamping	L max	D	SW1	SW2	kg/100 St. kg/100 pcs.	(VE) St. (PU) pcs.
VMEVB-10M16	10	M 16 x 1,5	7	9,0-4,5	53,0	25,0	20	24	3,50	30
VMEVB-12M20	12	M 20 x 1,5	8	17,5-7,0	60,0	30,5	24	28	4,75	30
VMEVB-17M25	17	M 25 x 1,5	8	16,5-9,0	63,0	37,5	29	34	7,28	30
VMEVB-23M32	23	M 32 x 1,5	9	21,0-11,0	77,0	45,5	36	41	12,74	30
VMEVB-29M40	29	M 40 x 1,5	9	28,0-19,0	85,0	57,0	45	50	20,34	20
VMEVB-36M50	36	M 50 x 1,5	10	35,0-27,0	95,0	68,0	54	60	29,10	10
VMEVB-48M50	48	M 50 x 1,5	10	35,0-27,0	98,0	68,0	54	60	32,20	10
VMEVB-12P11	12	PG 11	6	9,5-5,0	60,0	30,5	20	24	3,10	30
VMEVB-17P16	17	PG 16	6,5	14,0-8,5	63,0	30,5	24	28	4,70	30



REIKU EMV-Verschraubungs-Elemente REIKU EMC connector elements

Durch nur zwei zusätzliche Elemente aus galvanisch vernickeltem Messing wird aus einer Verschraubung* mit Metallgewinde eine vollwertige EMV-Verschraubung mit hoher Schirmdämpfung. Eine Kabelabschirmung wird im Inneren eines Metallgehäuses durch den zusätzlichen Konusring und die Überwurfmutter rundum mit dem Metallgewinde kontaktiert. Besonderer Vorteil: Äußerst kurze Bauhöhe und die Möglichkeit, auch eine Winkelverschraubung mit Metallgewinde einzusetzen. A fitting* with metal thread can be developed into a fitting with a high screening quality by using only 2 additional elements of galvanized nickel-plated brass. Screening is achieved inside the metal housing through contact to the additional taper ring and cape nut with the metal thread. Special advantage: shortest construction height and the possibility also to apply 90° elbow with metal thread.



Bestell-Nr. Article no	passend zu Gewinde metr. fits to metr. thread	Bestell-Nr. Article no	passend zu PG-Gewinde fits to PG thread
EMV M16	M 16 x 1,5	EMV P16	16
EMV M20	M 20 x 1,5	EMV P21	21
EMV M25	M 25 x 1,5	EMV P29	29
EMV M32	M 32 x 1,5	EMV P36	36
EMV M40	M 40 x 1,5	EMV P48	48
EMV M50	M 50 x 1,5		
EMV M63	M 63 x 1,5		

* separat zu bestellen, siehe Seiten 20, 21, 23, 25, 28, 29, 31. Potentialausgleichs-Gegenmuttern s. Seite 57. to order separately, see pages 20, 21, 23, 25, 28, 29, 31. potential-equalized lock nut see page 57.

Glatt-Wellrohradapter Smooth-tube adapter

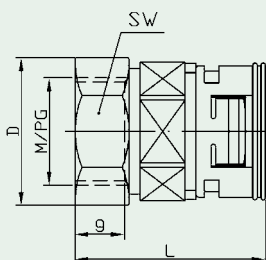
Zur Verbindung von flexiblen Wellrohren mit starren Glattrohren. Stahl oder Kunststoff. For connection of flexible tubings with rigid smooth-tubes. Steel or plastic.

Bestell-Nr. Article no	NW	M	PG	Glattrohr AD Smooth-tube OD	Einstecktiefe Insert depth	VE PU
VM S V G-12/18	12	-	11	18,6	15,2	30
VM S V G-17/22	17	-	16	22,5	15,2	30
VM S V G-17/20	17	20	-	20,5	15,0	30
VM S V G-17/25	17	25	-	25,0	14,5	30
VM S V G-23/28	23	-	21	28,3	18,0	20
VM S V G-29/32	29	32	-	32,0	19,0	20
VM S V G-29/37	29	-	29	37,0	19,0	20
VM S V G-36/40	36	40	-	40,0	20,0	10
VM S V G-36/47	36	-	36	47,0	20,0	10
VM S V G-48/59	48	-	48	59,3	24,0	10



Armaturen mit integrierter Manschetten-Dichtung und Innengewinde, IP 67 rohrseitig

Connector with integrated seal, female thread, IP 67 on tube



VP Polyamid, mehrteilig mit Innengewinde mit rohrseitiger Dichtung mit Dichtungssatz (IP 67) schwarz
 I mit Innengewinde mit rohrseitiger Dichtung mit Dichtungssatz (IP 67) grau
 R mit rohrseitiger Dichtung mit Dichtungssatz (IP 67) schwarz
 V mit rohrseitiger Dichtung mit Dichtungssatz (IP 67) grau
 B Nennweite
 G metrisches Gewinde
 17 PG-Gewinde
 M Gas-Gewinde
 P PG-Gewinde
 G Gas-Gewinde
 16 Gewindegröße

polyamide, multi-components connector, female thread with seal on tube with seal set (IP 67) black
 grey
 nominal width
 metric thread
 PG thread
 gas thread
 thread size

VP I R B - 17 P 16

VP I R G / VP I R B, metr. Andere Gewinde auf Anfrage other thread sizes on request

Bestell-Nr. Article no grau grey	schwarz black	für for NW	M	d	g	L	D _{max}	SW	kg/100 St. kg/100 pcs.	(VE) St. (PU) pcs.
VP I R G-10M121	VP I R B-10M121	10	12 x 1,0							50
VP I R G-10M181	VP I R B-10M181	10	18 x 1,0							50
VP I R G-10M16	VP I R B-10M16	10	16 x 1,5	10,4	12,0	36,0	21,1	19	0,57	50
VP I R G-12M16	VP I R B-12M16	12	16 x 1,5	12,9	12,0	37,0	24,0	19	0,68	50
VP I R G-12M20	VP I R B-12M20	12	20 x 1,5	12,9	12,0	38,5	27,0	24		50
VP I R G-17M20	VP I R B-17M20	17	20 x 1,5	18,0	16,0	43,0	30,4	27	1,22	50
VP I R G-17M25	VP I R B-17M25	17	25 x 1,5	18,0	15,0	43,0	33,5	30		50
VP I R G-23M25	VP I R B-23M25	23	25 x 1,5	22,5	17,0	53,0	40,0	32	2,68	30
VP I R G-23M32	VP I R B-23M32	23	32 x 1,5	22,5	15,0	53,0	42,5	38		30
VP I R G-29M32	VP I R B-29M32	29	32 x 1,5	30,0	16,5	53,5	46,0	36	2,82	30
VP I R G-29M40	VP I R B-29M40	29	40 x 1,5	30,0	15,0	54,0	50,5	46		30
VP I R G-36M40	VP I R B-36M40	36	40 x 1,5	38,0	20,0	63,5	57,0	46	7,00	10
VP I R G-36M50	VP I R B-36M50	36	50 x 1,5	38,0	20,0	63,0	62,0	57		10
VP I R G-48M50	VP I R B-48M50	48	50 x 1,5	48,0	21,0	68,0	73,0	60	9,00	10
VP I R G-48M63	VP I R B-48M63	48	63 x 1,5	48,0	21,0	68,0	78,3	70		10

VP I R G / VP I R B, PG Andere Gewinde auf Anfrage other thread sizes on request

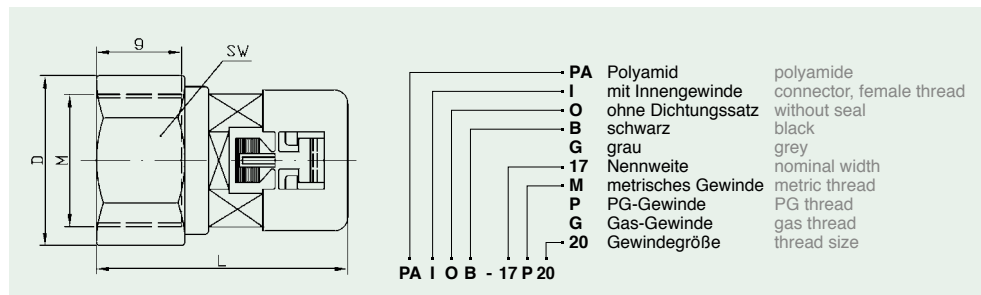
Bestell-Nr. Article no grau grey	schwarz black	für for NW	PG	d	g	L	D _{max}	SW	kg/100 St. kg/100 pcs.	(VE) St. (PU) pcs.
VP I R G-10P07	VP I R B-10P07	10	07	11,0	12,0	36,5	21,1	17	0,57	50
VP I R G-10P09	VP I R B-10P09	10	09	11,0	12,0	35,5	21,7	19	0,57	50
VP I R G-12P11	VP I R B-12P11	12	11	13,4	13,0	38,5	24,8	22	0,68	50
VP I R G-12P13	VP I R B-12P13	12	13,5	13,3	11,0	38,5	27,0	24	0,76	50
VP I R G-17P13	VP I R B-17P13	17	13,5	17,2	13,5	40,5	30,4	27	1,22	50
VP I R G-17P16	VP I R B-17P16	17	16	17,3	13,0	40,5	33,2	30	1,06	50
VP I R G-23P21	VP I R B-23P21	23	21	21,7	14,5	51,5	40,0	32	2,68	30
VP I R G-29P29	VP I R B-29P29	29	29	30,0	18,5	56,5	47,5	42	2,82	30
VP I R G-36P36	VP I R B-36P36	36	36	38,0	21,0	65,0	59,8	54	7,00	10
VP I R G-48P48	VP I R B-48P48	48	48	48,0	21,0	70,0	73,0	65	9,00	10

VP I R G / VP I R B, Gas Andere Gewinde auf Anfrage other thread sizes on request

Bestell-Nr. Article no grau grey	schwarz black	für for NW	Gas	d	g	L	D _{max}	SW	kg/100 St. kg/100 pcs.	(VE) St. (PU) pcs.
VP I R G-10G00	VP I R B-10G00	10	1/4"	11,0	12,0	36,0	21,1	19		50
VP I R G-12G01	VP I R B-12G01	12	3/8"	12,5	12,0	37,0	24,0	19		50
VP I R G-12G02	VP I R B-12G02	12	1/2"	12,5	12,0	37,0	24,0	24		50
VP I R G-17G02	VP I R B-17G02	17	1/2"	17,5	15,5	43,0	30,4	27		50
VP I R G-23G03	VP I R B-23G03	23	3/4"	22,5	17,0	53,5	40,0	32		30
VP I R G-29G04	VP I R B-29G04	29	1"	30,0	17,0	54,0	46,0	41		30

Armaturen mit Innengewinde

Connector with female thread



PA I O G / PA I O B, metr. Andere Gewinde auf Anfrage other thread sizes on request

Bestell-Nr. Article no grau grey	schwarz black	für for NW	M	d	g	L	D _{max}	SW	kg/100 St. kg/100 pcs.	(VE) St. (PU) pcs.
PA I O G-07M081	PA I O B-07M081	07	8 x 1,0	7,0	6,0	38,5	17,2	15	0,47	50
PA I O G-07M121	PA I O B-07M121	07	12 x 1,0	7,0	6,0	38,5	17,2	15	0,40	50
PA I O G-07M16	PA I O B-07M16	07	16 x 1,5	7,0	11,0	38,5	18,5	15		50
PA I O G-07M20	PA I O B-07M20	07	20 x 1,5							50
PA I O G-10M121	PA I O B-10M121	10	12 x 1,0	10,7	6,0	35,0	18,0	15	0,35	50
PA I O G-10M16	PA I O B-10M16	10	16 x 1,5	10,4	12,0	35,5	21,0	19	0,40	50
PA I O G-10M181	PA I O B-10M181	10	18 x 1,0	10,9	11,5	36,5	27,3	24	0,55	50
PA I O G-12M16	PA I O B-12M16	12	16 x 1,5	12,9	12,0	35,5	21,2	19	0,40	50
PA I O G-12M20	PA I O B-12M20	12	20 x 1,5	12,9	12,0	37,0	20,8	24	0,50	50
PA I O G-17M20	PA I O B-17M20	17	20 x 1,5	18,0	16,0	41,5	29,8	27	1,00	50
PA I O G-23M25	PA I O B-23M25	23	25 x 1,5	22,5	17,0	53,5	35,5	32	1,90	30
PA I O G-29M32	PA I O B-29M32	29	32 x 1,5	30,0	16,5	54,0	41,8	36	2,10	30
PA I O G-36M40	PA I O B-36M40	36	40 x 1,5	38,0	20,0	62,0	51,5	46	3,40	10
PA I O G-48M50	PA I O B-48M50	48	50 x 1,5	48,0	21,0	65,5	67,0	60	6,10	10

PA I O G / PA I O B, PG Andere Gewinde auf Anfrage other thread sizes on request

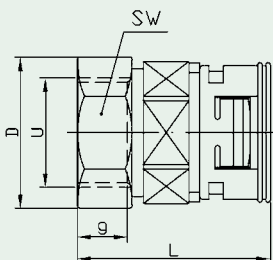
Bestell-Nr. Article no grau grey	schwarz black	für for NW	PG	d	g	L	D _{max}	SW	kg/100 St. kg/100 pcs.	(VE) St. (PU) pcs.
PA I O G-07P07	PA I O B-07P07	07	07	7,0	11,0	38,5	17,2	15	0,41	50
PA I O G-10P07	PA I O B-10P07	10	07	11,0	12,0	36,0	19,0	17	0,41	50
PA I O G-10P09	PA I O B-10P09	10	09	11,0	12,0	35,0	21,7	19	0,41	50
PA I O G-12P11	PA I O B-12P11	12	11	13,4	13,0	37,0	24,8	22	0,45	50
PA I O G-12P13	PA I O B-12P13	12	13,5	13,3	11,0	37,0	27,0	24	0,55	50
PA I O G-17P13	PA I O B-17P13	17	13,5	17,2	13,5	39,0	28,5	24	0,91	50
PA I O G-17P16	PA I O B-17P16	17	16	17,3	13,0	39,0	33,2	30	0,80	50
PA I O G-23P21	PA I O B-23P21	23	21	21,7	14,5	52,0	36,0	32	1,57	30
PA I O G-29P29	PA I O B-29P29	29	29	30,0	18,5	57,0	47,5	42	2,22	30
PA I O G-36P36	PA I O B-36P36	36	36	38,0	21,0	63,5	59,8	54	3,87	10
PA I O G-48P48	PA I O B-48P48	48	48	48,0	21,0	67,5	73,0	65	5,81	10

PA I O G / PA I O B, Gas Andere Gewinde auf Anfrage other thread sizes on request

Bestell-Nr. Article no grau grey	schwarz black	für for NW	Gas	d	g	L	D _{max}	SW	kg/100 St. kg/100 pcs.	(VE) St. (PU) pcs.
PA I O G-10G00	PA I O B-10G00	10	1/4"	11,0	12,0	35,5	21,1	19		50
PA I O G-12G01	PA I O B-12G01	12	3/8"	12,5	12,0	35,5	21,2	19		50
PA I O G-12G02	PA I O B-12G02	12	1/2"	12,5	12,0	35,5	27,0	24		50
PA I O G-17G02	PA I O B-17G02	17	1/2"	17,5	15,5	41,5	30,0	27		30
PA I O G-23G03	PA I O B-23G03	23	3/4"	22,5	17,0	54,0	35,5	32		30
PA I O G-29G04	PA I O B-29G04	29	1"	30,0	17,0	54,4	46,0	41		10

Armaturen mit integrierter Manschetten-Dichtung und Innengewinde UNEF/UNS, IP 67 rohrseitig

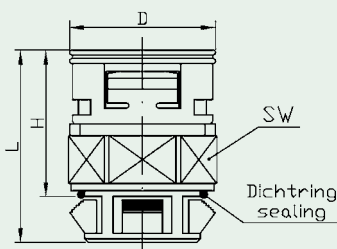
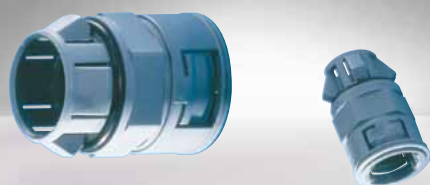
Straight Connector with integrated seal, female thread UNEF/UNS, IP 67 on tube



- VP Polyamid, mehrteilig mit Innengewinde
 - I gerade
 - G mit rohrseitiger Dichtung mit Dichtungssatz (IP 67)
 - B schwarz
 - G grau
 - 17 Nennweite
 - U UNEF/UNS Gewinde
 - S Steckteil
 - 07 Gewindegröße
- polyamide, multi-components connector, female thread straight with seal on tube with seal set (IP 67) black grey nominal width UNEF/UNS thread push-in part thread size

VP I R G / VP I R B, UNEF/UNS

Bestell-Nr. Article no grau grey	schwarz black	für for NW	U	d	g	L	D _{max}	SW	kg/100 St. kg/100 pcs.	(VE) St. (PU) pcs.
VP I R G-10U05	VP I R B-10U05	10	5/8"-24	10,2	12,0	36,0	21,5	19	0,55	50
VP I R G-10U07	VP I R B-10U07	10	3/4"-20	10,8	12,0	37,0	27,0	24	0,74	50
VP I R G-12U05	VP I R B-12U05	12	5/8"-24	13,0	12,0	37,0	24,0	19	0,63	50
VP I R G-12U06	VP I R B-12U06	12	11/16"-24	13,0	13,0	38,5	25,0	22	0,76	50
VP I R G-12U07	VP I R B-12U07	12	3/4"-20	10,8	11,0	37,5	27,1	24	0,81	50
VP I R G-12U09	VP I R B-12U09	12	7/8"-20	13,0	12,0	38,5	30,2	27	0,79	50
VP I R G-12U10	VP I R B-12U10	12	15/16"-20	13,0	11,0	38,5	30,2	27	0,79	50
VP I R G-17U07	VP I R B-17U07	17	3/4"-20	17,4	16,0	42,5	30,4	24		50
VP I R G-17U09	VP I R B-17U09	17	7/8"-20	17,5	15,5	42,5	30,4	27	1,00	50
VP I R G-17U10	VP I R B-17U10	17	15/16"-20	17,5	15,0	43,0	30,5	27	1,00	50
VP I R G-17U11	VP I R B-17U11	17	1"-20	17,5	14,5	43,0	33,7	30	1,10	50
VP I R G-17U14	VP I R B-17U14	17	1 3/16"-18	17,5	12,5	43,5	37,8	34	1,20	50
VP I R G-17U17	VP I R B-17U17	17	13/8"-18	17,5	12,5	44,0	40,5	37	1,30	50
VP I R G-23U14	VP I R B-23U14	23	1 3/16"-18	22,5	6,5	46,5	40,0	36	2,16	30
VP I R G-23U17	VP I R B-23U17	23	13/8"-18	22,5	14,5	53,0	40,5	38	2,10	30
VP I R G-23U18	VP I R B-23U18	23	1 7/16"-18	22,0	14,5	55,0	43,5	36	2,68	30
VP I R G-29U24	VP I R B-29U24	29	2"-18 UNS	30,0	14,0	56,0	59,3	55	3,30	30



Wellrohrsteckanschluß Push-in tube connector

Dieser Wellrohranschluß wird nur noch in eine dem PG-Durchmesser bzw. metrischen Durchmesser entsprechende Bohrung gesteckt. Innengewinde oder Gegenmutter sind nicht erforderlich. Wandstärkenbereich 1-2,5mm.

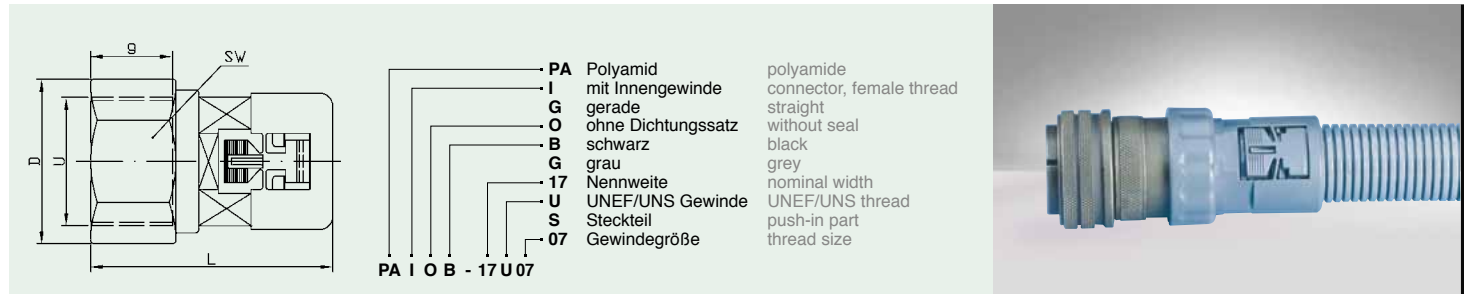
Just push in this tube connector into a hole which corresponds to the PG or metric diameter. Female thread in the wall or lock nut is not necessary. Wall thickness area 1-2,5mm.

VP G V G / VP G V B

Bestell-Nr. Article no grau grey	schwarz black	für for NW	Bohrung für boring for PG/M	Bohrung boring Ø B	H	L	D _{max}	SW	kg/100 St. kg/100 pcs.	(VE) St. (PU) pcs.
VP G V G-10S15	VP G V B-10S15	10	09	15,2	26,5	38,0	21,1	19	0,56	50
VP G V G-12S19	VP G V B-12S19	12	11	18,6	27,5	39,0	24,0	22	0,64	50
VP G V G-17S22	VP G V B-17S22	17	16	22,5	30,0	42,0	30,4	27	1,10	50
VP G V G-23S28	VP G V B-23S28	23	21	28,3	39,5	52,0	40,0	36	2,22	30
VP G V G-23S32	VP G V B-23S32	23	M 32	32,2	39,0	51,5	40,0	36	2,00	30
VP G V G-29S37	VP G V B-29S37	29	29	37,0	41,0	57,5	46,0	41	2,98	30

Armaturen mit Innengewinde UNEF/UNS

Straight Connector with female thread UNEF/UNS



37

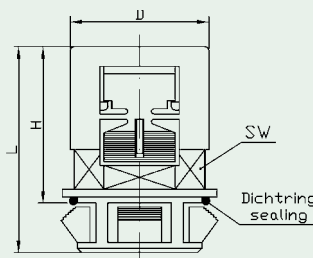
PA I O G / PA I O B, UNEF/UNS Andere Gewinde auf Anfrage other thread sizes on request

Bestell-Nr. <small>Article no</small>	<small>für for</small>	<small>U</small>	<small>d</small>	<small>g</small>	<small>L</small>	<small>Dmax</small>	<small>SW</small>	<small>kg/100 St.</small>	<small>(VE) St.</small>	
<small>grau grey</small>	<small>schwarz black</small>	<small>NW</small>						<small>kg/100 pcs.</small>	<small>(PU) pcs.</small>	
PA I O G-07U05	PA I O B-07U05	07	5/8"-24	7,0	11,0	38,5	18,5	15	0,41	50
PA I O G-10U05	PA I O B-10U05	10	5/8"-24	10,2	12,0	35,5	21,5	19	0,39	50
PA I O G-10U07	PA I O B-10U07	10	3/4"-20	10,8	12,0	36,5	27,0	24	0,58	50
PA I O G-12U05	PA I O B-12U05	12	5/8"-24	13,0	12,0	35,5	21,5	19	0,39	50
PA I O G-12U06	PA I O B-12U06	12	11/16"-24	13,0	13,0	37,0	25,0	22	0,52	50
PA I O G-12U07	PA I O B-12U07	12	3/4"-20	10,8	11,0	36,0	27,1	24	0,68	50
PA I O G-12U09	PA I O B-12U09	12	7/8"-20	13,0	12,0	37,0	30,2	27	0,55	50
PA I O G-12U10	PA I O B-12U10	12	15/16"-20	13,0	11,0	37,0	30,2	27	0,55	50
PA I O G-17U07	PA I O B-17U07	17	3/4"-20	17,4	16,0	41,0	27,0	24		50
PA I O G-17U09	PA I O B-17U09	17	7/8"-20	17,5	15,5	41,0	30,2	27	0,77	50
PA I O G-17U10	PA I O B-17U10	17	15/16"-20	17,5	15,0	41,5	30,5	27	0,77	50
PA I O G-17U11	PA I O B-17U11	17	1"-20	17,5	14,5	41,5	33,7	30	0,90	50
PA I O G-17U14	PA I O B-17U14	17	1 3/16"-18	17,5	12,5	42,0	37,8	34	1,00	50
PA I O G-17U17	PA I O B-17U17	17	1 3/8"-18	17,5	12,5	42,5	40,5	37	1,10	50
PA I O G-23U14	PA I O B-23U14	23	1 3/16"-18	22,5	6,5	47,0	39,0	36		30
PA I O G-23U17	PA I O B-23U17	23	1 3/8"-18	22,5	14,5	53,5	40,5	38	1,60	30
PA I O G-23U18	PA I O B-23U18	23	1 7/16"-18	22,0	14,5	55,5	43,5	32	2,22	30
PA I O G-29U18B	PA I O B-29U18B	29	1 7/16"-8	32,7	7,0	56,5	41,8	38	2,15	30
PA I O G-29U24	PA I O B-29U24	29	2"-18 UNS	30,0	14,0	56,5	59,3	55	2,70	30

Wellrohrsteckanschluß Push-in tube connector

Dieser Wellrohranschluß wird nur noch in eine dem PG-Durchmesser bzw. metrischen Durchmesser entsprechende Bohrung gesteckt. Innengewinde oder Gegenmutter sind nicht erforderlich. Wandstärkenbereich 1-2,5mm.

Just push in this tube connector into a hole which corresponds to the PG or metric diameter. Female thread in the wall or lock nut is not necessary. Wall thickness area 1-2,5mm.



PA G O G / PA G O B

Bestell-Nr. <small>Article no</small>	<small>für for</small>	<small>Bohrung für</small>	<small>Bohrung</small>	<small>H</small>	<small>L</small>	<small>Dmax</small>	<small>SW</small>	<small>kg/100 St.</small>	<small>(VE) St.</small>	
<small>grau grey</small>	<small>schwarz black</small>	<small>NW</small>	<small>boring for PG/M boring Ø B</small>					<small>kg/100 pcs.</small>	<small>(PU) pcs.</small>	
PA G O G-07S13	PA G O B-07S13	07	07	12,5	28,3	38,0	17,5	15	0,36	50
PA G O G-10S15	PA G O B-10S15	10	09	15,2	26,0	37,5	20,0	15	0,40	50
PA G O G-12S19	PA G O B-12S19	12	11	18,6	26,0	37,5	23,0	17	0,47	50
PA G O G-17S22	PA G O B-17S22	17	16	22,5	28,5	40,5	27,0	24	1,00	50
PA G O G-23S28	PA G O B-23S28	23	21	28,3	40,0	52,0	35,0	32	1,60	30
PA G O G-23S32	PA G O B-23S32	23	M 32	32,2	40,0	51,5	39,0	32	1,40	30
PA G O G-29S37	PA G O B-29S37	29	29	37,0	41,0	57,5	44,0	38	2,80	30